



# TUDO TEM O SEU LUGAR NA HORA DE SEPARAR PARA RECICLAR \*

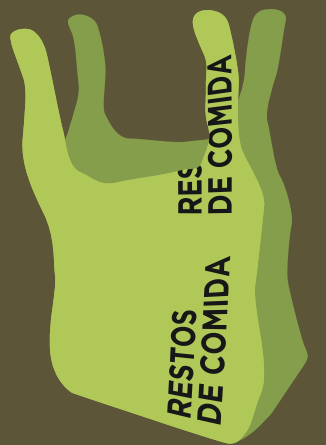
## quando o lugar certo é o SACO VERDE

### Certo

- Restos de comida: cascas de legumes e fruta, cascas de ovos, ossos e espinhas;
- Alimentos estragados ou fora da validade;
- Embalagens compostáveis;
- Paus de gelado de madeira;
- Palitos de madeira;
- Borras de café e saquetas de chá;
- Guardanapos de papel.

### Errado

- Excrementos de animais;
- Têxteis;
- Vidros, porcelanas e plásticos;
- Metais;
- Lâmpadas.



## quando o lugar certo é o CONTENTOR TÊXTEIS

### Certo

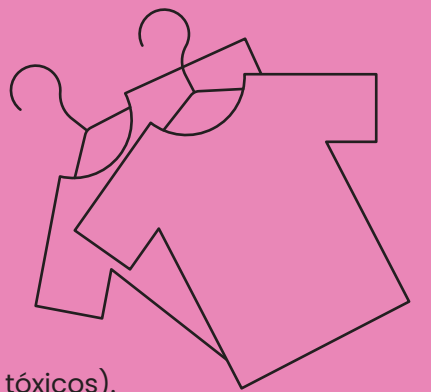
- Peças de vestuário;
- Sapatos (em pares);
- Lençóis, toalhas e cortinas (limpos e secos).

### Errado

- Roupa molhada, suja ou com bolor;
- Tecidos contaminados (ex.: panos com óleo, combustíveis ou outros tóxicos).

### Saiba mais

Roupa, calçado, têxteis-lar e outros tecidos em bom estado não devem ir para o contentor dos resíduos indiferenciados. Sempre que possível, deve doá-los a instituições de solidariedade ou colocá-los nos contentores próprios para recolha de têxteis usados, disponíveis em várias ruas e espaços públicos.



## TUDO TEM O SEU LUGAR

A separação correta dos resíduos é um gesto simples, mas de enorme impacto para o futuro do nosso planeta. Colocar cada material no ecoponto certo permite que os recursos sejam reciclados e reintegrados no ciclo produtivo, reduzindo a necessidade de extrair novas matérias-primas e diminuindo a poluição. Este pequeno ato de cidadania contribui para um ambiente mais limpo, sustentável e equilibrado, beneficiando não só a natureza, mas também as gerações presentes e futuras.

## E QUANDO NÃO SEPARAMOS CORRETAMENTE?

Quando os resíduos não são corretamente encaminhados, acumulam-se em aterros ou acabam dispersos na natureza, contaminando o solo, a água e o ar. Estas consequências refletem-se diretamente na nossa qualidade de vida: aumento de doenças, degradação dos espaços onde vivemos e maior vulnerabilidade face às alterações climáticas. Separar os resíduos nos ecopontos adequados não é apenas uma responsabilidade ambiental, é uma ação essencial para proteger a nossa saúde e garantir melhores condições de vida no dia a dia.

# quando o lugar certo é o ECOPONTO AZUL

## Certo

- Caixas de cartão;
- Invólucros de cartão dos conjuntos “packs” de iogurtes e cervejas;
- Sacos de papel;
- Papel de embrulho e de escrita;
- Jornais e revistas;
- Envelopes, panfletos publicitários e bilhetes;
- Caixas de cartão de ovos;
- Maços de tabaco;
- Copos de bebidas quentes (escorridos).

## Errado

- Papel autocolante;
- Sacos de cimento;
- Papel plastificado;
- Toalhetes e lenços de papel;
- Embalagens de cartão com restos de comida (como caixas de pizza);
- Papel de cozinha e guardanapos;
- Rolhas;
- Palitos de madeira;
- Embalagens de produtos químicos e Embalagens de Cartão para Alimentos Líquidos (ECAL).



# quando o lugar certo é o ECOPONTO AMARELO

## Certo

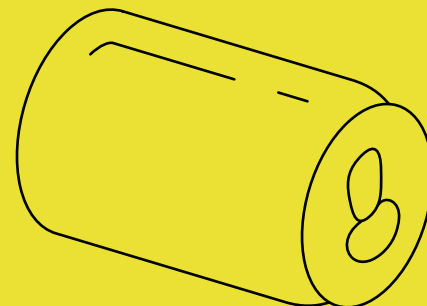
- Garrafas e garrafões de água, óleo alimentar, sumos;
- Embalagens de iogurte, de produtos de limpeza e de higiene;
- Pacotes de manteiga, arroz, massa;
- Sacos, caixas e invólucros de plástico;
- Esferovite;
- Latas de metal (ex.: conservas, bebidas);
- Aerossóis vazios (ex.: lacas, desodorizantes);
- Folha de alumínio;
- Tampas de metal e caricas;
- Pacotes de leite, sumo, vinho, natas e outros líquidos alimentares (ECAL).

## Errado

- Cassetes de vídeo, CD e DVD;
- Fraldas;
- Canetas;
- Mangueiras;
- Eletrodomésticos;
- Pilhas e baterias.

## Saiba mais

Sempre que possível, escorra e espalme as suas embalagens vazias. Não é preciso lavar. Reutilize os seus sacos.



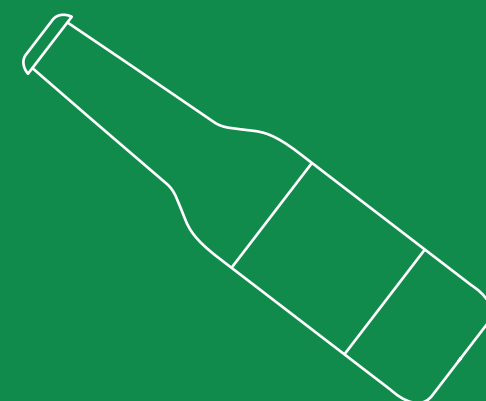
# quando o lugar certo é o ECOPONTO VERDE

## Certo

- Garrafas de águas, sumos, refrigerantes, cerveja, vinho e azeite;
- Boiões de iogurte;
- Frascos de doce e conserva;
- Frascos de verniz e de perfume.

## Errado

- Pratos e copos;
- Jarras;
- Cristal, pirex e cerâmica;
- Janelas, vidraças, espelhos;
- Lâmpadas;
- Materiais de construção civil;
- Embalagens de medicamentos.



# quando o lugar certo é o INDIFERENCIADO

## Certo

- Fraldas, pensos higiénicos, cotonetes e pensos rápidos;
- Loiças e cerâmicas (ex.: pratos, copos, chávenas e jarras);
- Papel autocolante, químico e de lustro;
- Pastilhas elásticas e beatas de cigarro;
- Vidros especiais (ex.: cristal, pirex, espelhos);
- Embalagens de cartão com restos de comida (como caixas de pizza).

## Saiba mais

- Os óleos alimentares devem ser depositados nos oleões;
- As lâmpadas devem ser depositadas no eletrão ou no ecocentro;
- As pilhas devem ser depositadas no pilhão ou no ecocentro;
- CDs, DVDs, VHS, devem ser depositadas no contentor dos resíduos indiferenciados;
- Os medicamentos devem ser entregues nas farmácias;
- Os equipamentos elétricos e eletrónicos devem ser depositados no eletrão ou no ecocentro.

